



PORADNIK DLA OSÓB NIEPEŁNOSPRAWNYCH I ICH OPIEKUNÓW MIESZKAJĄCYCH W WOJEWÓDZTWIE ZACHODNIOPOMORSKIM

**PORADNIK ZOSTAŁ WYDANY W RAMACH PROJEKTU
"BĘDĘ CI DROGOWSKAZEM"**

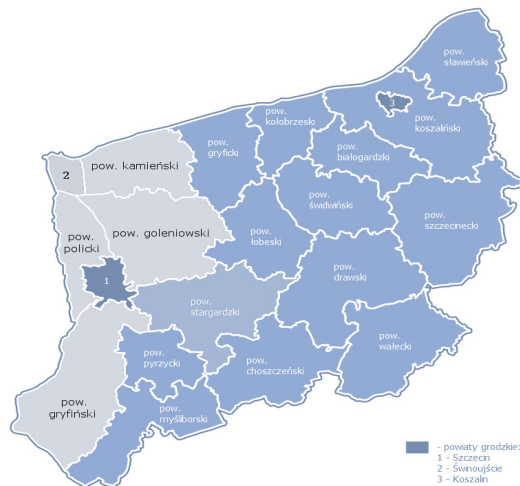


Zadanie współfinansowane ze środków
Państwowego Funduszu Rehabilitacji Osób
Niepełnosprawnych przekazanych za pośrednictwem
Województwa Zachodniopomorskiego.

Szczecin 2016

0 SPIS TREŚCI

- 4 I ROZDZIAŁ „Kochaj mnie mimo wszystko”
- 6 II ROZDZIAŁ - CZĘŚĆ I - „Pierwsze kroki”
ORZECZENIE O NIEPEŁNOSPRAWNOŚCI - SKŁADANIE WNIOSKU
- 11 II ROZDZIAŁ - CZĘŚĆ I - „Pierwsze kroki”
BRAK ORZECZENIA O NIEPEŁNOSPRAWNOŚCI LUB ORZECZENIE
NIE SPEŁNIA OCZEKIWAŃ WNIOSKODAWCY - I CO DALEJ?
- 12 II ROZDZIAŁ - CZĘŚĆ I - „Pierwsze kroki”
WYDANE ORZECZENIE O NIEPEŁNOSPRAWNOŚCI - I CO DALEJ?
- 29 II ROZDZIAŁ - CZĘŚĆ II - „Będę walczyć o Twoją sprawność”
PLACÓWKI SPECJALISTYCZNE
- 37 II ROZDZIAŁ - CZĘŚĆ II - „Będę walczyć o Twoją sprawność”
REHABILITACJA NARZĄDU WZROKU
- 39 II ROZDZIAŁ - CZĘŚĆ II - „Będę walczyć o Twoją sprawność”
REHABILITACJA NARZĄDU SŁUCHU
- 40 II ROZDZIAŁ - CZĘŚĆ II - „Będę walczyć o Twoją sprawność”
REHABILITACJA NARZĄDU RUCHU
- 42 II ROZDZIAŁ - CZĘŚĆ II - „Będę walczyć o Twoją sprawność”
PLACÓWKI POMAGAJĄCE DZIECIOM I MŁODZIEŻY NIEPEŁNOSPRAWNEJ
- 43 II ROZDZIAŁ - CZĘŚĆ III - „Praktyczna edukacja”
PLACÓWKI POMAGAJĄCE DZIECIOM I MŁODZIEŻY NIEPEŁNOSPRAWNEJ
- 51 II ROZDZIAŁ - CZĘŚĆ III - „Praktyczna edukacja”
SZKOŁY



Poradnik składa się z dwóch rozdziałów. Pierwszy rozdział poradnika został poświęcony emocjom towarzyszącym rodzicom/opiekunom w procesie wychowywania dziecka z niepełnosprawnością. Rozdział drugi zawiera zbiór informacji na temat podstawowych uprawnień i świadczeń na rzecz niepełnosprawnego dziecka i jego rodziny wraz ze wskazaniem placówek umożliwiających jego leczenie, rehabilitację i edukację.

Rozdział „Kochaj mnie mimo wszystko” zwraca uwagę na rolę bezwarunkowej miłości, która jest motorem wszystkich podejmowanych przez opiekunów decyzji. Miłości, bez której nie jest możliwa akceptacja niepełnosprawności dziecka.

Rozdział drugi składa się z trzech części. Pierwsza część „Pierwsze kroki” jest zbiorem najważniejszych i aktualnych informacji dotyczących orzeczenia o niepełnosprawności, ulg i przywilejów dla osób legitymujących się orzeczeniem o niepełnosprawności. W części drugiej „Będę walczyć o twoją sprawność” opisana została rola i znaczenie specjalistycznej rehabilitacji niwelującej deficyty i przywracającej sprawność funkcjonalną dziecka. W tej części znajduje się również wykaz placówek mogących wspomóc rehabilitację dziecka na terenie województwa zachodniopomorskiego. W części trzeciej „Praktyczna edukacja” wskazano, od czego należy rozpocząć starania ubiegając się o opinię o potrzebie wczesnego wspomaganie rozwoju, orzeczenie o potrzebie kształcenia specjalnego.

1

ROZDZIAŁ

„Kochaj mnie mimo wszystko”

Narodziny dziecka są naturalnym etapem rozwojowym rodziny, próbą i zwieńczeniem okresu przygotowań. Już w momencie świadomości ciąży rodzice tworzą jego obraz, wiążą z nim marzenia, projektują na nie swoje oczekiwania. Im bardziej wyrazisty obraz dziecka tworzą rodzice, tym większy jest szok po otrzymaniu informacji o jego chorobie, czy upośledzeniu. Dowiedzenie się o nieprawidłowościach w jego rozwoju odbierane jest jako coś bardzo zagrażającego i trudnego. Wraz z niepełnosprawnością dziecka rodzą się pytania, na które nie ma jednoznacznych odpowiedzi: czy podołam jako rodzic? Jak wyglądać będzie życie naszej rodziny? Rodzice nierzadko pozostają sami, opuszczeni przez najbliższe otoczenie. Rozpaczliwie pragną pocieszenia, rozmowy, wsparcia.

Doświadczanie rodzicielstwa i opieki nad dzieckiem niepełnosprawnym jest szczególnym rodzajem wyzwania, nauką dzielenia się szlachetną miłością, odczytywania tego co dziecko chce powiedzieć, dostrzegania jego potrzeb, towarzyszenia pomimo wszystko.

Uczucie żałoby po „stracie” dziecka zdrowego i urodzeniu dziecka chorego maleje z czasem. Zasadniczą rolę w wyjściu z żałoby stanowi przeformułowanie celów życiowych. Pozytywna więź emocjonalna między dzieckiem, a rodzicami stanowi podstawę prawidłowego rozwoju psychicznego młodego człowieka.

Niepełnosprawność dziecka to test więzi rodzinnych. Nie ulega wątpliwości, że choroba dziecka jest znacznym obciążeniem zarówno dla każdego z rodziców oddzielnie, jak i dla ich relacji.

Rzucając się w wir rehabilitacji, wspomagania rozwoju swojego dziecka stają się oni jednocześnie terapeutami, logopedami, fizjoterapeutami. Wraz ze wzrastaniem i dojrzewaniem dziecka zaczynają zadawać sobie pytania o jego przyszłość.

Świadomi niemożności osiągnięcia przez dziecko niezależności osobistej, zaczynają zastanawiać się nad możliwymi kierunkami działań.

Dokonując rewizji własnego życia, starają się zabezpieczyć je i zapewnić stabilność życiową. Poszukiwanie najlepszej placówki: terapeutycznej, edukacyjnej, opiekuńczej, dającej gwarancję zaspokajania potrzeb, angażowanie osób spokrewnionych lub zaprzyjaźnionych, to najczęściej stosowane rozwiązania.

Rodzice nie zawsze zdają sobie jednak sprawę z faktu, iż zasadniczym motywatorem wszelkich działań zarówno wobec dziecka, jak i pozostałych członków rodziny powinna być miłość. To ona sprawi, iż najtrudniejsze wyzwania wychowawcze przyjmowane będą przez rodzinę z pokorą i aprobatą.

Dziecko kochane i akceptowane szybciej osiąga efekty terapeutyczne i edukacyjne, śmielej porusza się w środowisku rówieśników, jest bardziej dojrzałe emocjonalnie, a co się z tym wiąże, lepiej przygotowane do życia w społeczeństwie.

Rodzice, kochajcie swoje dzieci mimo wszystkich ograniczeń, jakie posiadają. Wasza fizyczna i psychiczna bliskość powinna wyrażać się w głaskaniu, pieszczaniu, przytulaniu, spojrzeniach pełnych otuchy i aprobaty oraz uśmiechaniu się do dziecka. Bardzo ważne jest, abyście nie zapomnieli o jego chwaleniu i docenianiu dążenia do samodzielności. Wszystkie te zachowania składają się bowiem na klimat, w jakim wzrasta dziecko, stają się budulcem poczucia jego własnej wartości.

2

ROZDZIAŁ

CZĘŚĆ I „Pierwsze kroki”

ORZECZENIE O NIEPEŁNOSPRAWNOŚCI - SKŁADANIE WNIOSKU

KROK 1: Kto orzeka o niepełnosprawności w województwie zachodniopomorskim?

Powiatowe i Miejskie Zespoły do Spraw Orzekania o Niepełnosprawności

KROK 2: Gdzie orzekają o niepełnosprawności w województwie zachodniopomorskim?



**ZESPOŁY ORZEKAJĄCE O NIEPEŁNOSPRAWNOŚCI W WOJEWÓDZTWIE
ZACHODNIOPOMORSKIM**

Powiat	Kod pocztowy	Adres	Telefon
Miasto Szczecin, Świnoujście	70-506	ul. Starzyńskiego 2	91 488 53 79
Miasto Koszalin	75-322	ul. Podgórna 16	94 341 92 65 94 341 92 64
Szczecinek	78-400	ul. Wiatraczna 1	94 713 71 00
Drawsko Pomorskie	78-500	ul. Chrobrego 4	94 363 37 62
Wałcz	78-600	al. Zdobywców Wału Pomorskiego 54	67 250 84 71 67 250 84 70
Choszczno	73-200	ul. Chrobrego 27a	95 765 78 40
Goleniów	72-100	ul. Niepodległości 1	91 418 36 08
Białogard	78-200	Plac Wolności 1	94 312 88 88 wew. 24
Myślibórz	74-300	ul. Północna 15	95 747 90 69
Stargard, Łobez	73-110	ul. Skarbowa 1	91 480 49 03 91 480 49 02
Kołobrzeg	78-100	Plac Ratuszowy 1 (korespondencja) ul. Kamienna 3 (siedziba)	94 354 80 62
Police	72-010	ul. Tanowska 8	91 432 81 51
Świdwin	78-300	ul. Drawska 38	94 365 70 37 531 728 419
Gryfice, Kamień Pomorski	72-300	ul. Koszarowa 1	91 852 59 04
Gryfino	74-100	ul. Łużycka 51	91 852 59 04
Sławno	76-100	ul. Sempołowskiej 2a	59 810 64 17
Pyrzyce	74-200	ul. Lipiańska 4	91 88 11 319

Tabela 1. Źródło: www.szczecin.um.gov.pl

KROK 3: Należy pobrać druki z odpowiedniego zespołu do spraw orzekania o niepełnosprawności i wypełnić je.

- dokumenty dla dzieci od 0 – 16 roku życia (wniosek o wydanie orzeczenia dla osoby do 16 roku życia, zaświadczenie lekarskie dla osoby do 16 roku życia);
- dokumenty dla osób powyżej 16 roku życia (wniosek o wydanie orzeczenia dla osoby powyżej 16 roku życia, zaświadczenie lekarskie dla osoby powyżej 16 roku życia);

KROK 4: Usiądź i zastanów się jaki/ jacy specjaliści wypełnią zaświadczenie lekarskie o stanie zdrowia.

PAMIĘTAJ!!!

Jest to bardzo ważne!!!

Od daty wystawienia pierwszego zaświadczenia do dnia złożenia dokumentów w odpowiednim zespole do spraw orzekania o niepełnosprawności nie może upłynąć więcej niż 30 dni.

KROK 5: Przygotuj dokumentację medyczną.

Do wniosku należy dołączyć kopie (poświadczone za zgodność z oryginałem) wszelkiej dokumentacji, która potwierdza niepełnosprawność i która ma wpływ na wydanie orzeczenia.

Mogą to być następujące dokumenty:

- historia choroby prowadzona przez lekarza, pod którego opieką znajduje się osoba ubiegająca się o orzeczenie o niepełnosprawności,
- karty informacyjne z leczenia szpitalnego,
- wyniki badań specjalistycznych,
- opinie i wyniki konsultacji,
- inne dokumenty.

KROK 6: Składanie dokumentów do Powiatowego Zespołu do Spraw Orzekania o Niepełnosprawności. Sprawdź czy wszystko masz!!!

- wniosek o wydanie orzeczenia o niepełnosprawności;
- zaświadczenie/zaświadczenia o stanie zdrowia;
- inne dokumenty, które poświadczają o niepełnosprawności.



PAMIĘTAJ!!!

Zrób kopię dokumentów, które składasz w Powiatowym Zespole do Spraw Orzekania o Niepełnosprawności.

KROK 7: Złóż dokumenty.

Dokumenty o wydanie orzeczenia o niepełnosprawności można złożyć osobiście (sprawdź w jakich godzinach i kiedy przyjmowane są wnioski) lub złóż wniosek za pośrednictwem poczty.

PAMIĘTAJ!!!

Dokumenty składamy listem poleconym i najlepiej ze zwrotnym potwierdzeniem odbioru.

KROK 8: Czekaj na wyznaczenie terminu posiedzenia Powiatowego Zespołu do Spraw Orzekania o Niepełnosprawności.

KROK 9: Posiedzenie zespołu. Zgłoś się na wyznaczoną godzinę (jeżeli jesteś opiekunem prawnym to przyjdź na spotkanie z osobą, której sprawa dotyczy).

KROK 10: Czekaj ok. 14 dni na decyzję w sprawie orzeczenia o niepełnosprawności.

2

ROZDZIAŁ

CZĘŚĆ I „Pierwsze kroki”

BRAK ORZECZENIA
O NIEPEŁNOSPRAWNOŚCI LUB
ORZECZENIE NIE SPEŁNIA OCZEKIWAŃ
WNIOSKODAWCY I CO DALEJ?



KROK 1: Złóż odwołanie.

Odwołanie składa się do Wojewódzkiego Zespołu Do Spraw Orzekania o Niepełnosprawności za pośrednictwem zespołu, który wydał orzeczenie.

PAMIĘTAJ!!!

Niezłożenie odwołania w terminie 14 dni od daty pokwitowania odbioru orzeczenia o niepełnosprawności powoduje, iż otrzymane orzeczenie uprawomocnia się.

2

ROZDZIAŁ

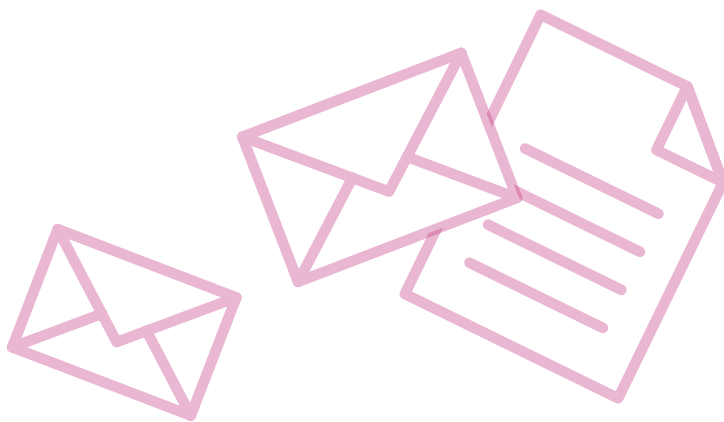
CZĘŚĆ I „Pierwsze kroki”

WYDANE ORZECZENIE O NIEPEŁNOSPRAWNOŚCI I CO DALEJ?

KROK 1: Sprawdź dane personalne (imię, nazwisko, PESEL, adres) zawarte w orzeczeniu, a także sprawdź okres na jaki zostało wydane orzeczenie o niepełnosprawności.

KROK 2: Złóż wniosek o wydanie legitymacji osoby niepełnosprawnej w Powiatowym Zespole do Spraw Orzekania o Niepełnosprawności.

KROK 3: Odszyfruj symbol/symbole niepełnosprawności nadane podczas orzekania przyczyn niepełnosprawności.



SYMBOL	PRZYCZYNA NIEPEŁNOSPRAWNOŚCI
01 - U	upośledzenie umysłowe
02 - P	choroby psychiczne
03 - L	zaburzenia głosu, mowy i choroby słuchu
04 - O	choroby narządu wzroku
05 - R	upośledzenie narządu ruchu
06 - E	epilepsja
07 - S	choroby układu oddechowego i krążenia
08 - T	choroby układu pokarmowego
09 - M	choroby układu moczowo - pęciowego
10 - N	choroby neurologiczne
11 - I	inne, w tym schorzenia endokrynologiczne, metaboliczne, zaburzenia enzymatyczne, choroby zakaźne odzwierzęce, zeszpecenia, choroby układu krwiotwórczego
12 - C	całościowe zaburzenia rozwojowe

Tabela 2

Sprawdź, o co Ty lub Twoje dziecko może się starać w ramach programu finansowanego ze środków Państwowego Funduszu Rehabilitacji Osób Niepełnosprawnych (PFRON). Informację taką możesz otrzymać w Powiatowym Centrum Pomocy Rodzinie, Miejskim Ośrodku Pomocy Rodzinie, Gminnym Ośrodku Pomocy Społecznej, itp.

OŚRODKI POMOCY SPOŁECZNEJ			
Gmina/Dzielnica	Nazwa jednostki	Adres jednostki	Nr telefonu
Banie	Gminny Ośrodek Pomocy Społecznej w Baniach	ul. Skośna 6	91 416-63-24 w. 25
Barlinek	Ośrodek Pomocy Społecznej w Barlinku	ul. Strzelecka 29	95 746-00-14
Barwice	Miejsko-Gminny Ośrodek Pomocy Społecznej w Barwicach	ul. Czaplinecka 14	94 373-60-22
Będzino	Gminny Ośrodek Pomocy Społecznej Będzino	Będzino 19	94 316-23-37

OŚRODKI POMOCY SPOŁECZNEJ

Gmina/Dzielnica	Nazwa jednostki	Adres jednostki	Nr telefonu
Białogard	Gminny Ośrodek Pomocy Społecznej w Białogardzie	ul. Wileńska 8	94 312-78-28
Białogard	Miejski Ośrodek Pomocy Społecznej w Białogardzie	ul. Krótka 1	94 312-25-80
Białogard	Powiatowe Centrum Pomocy Rodzinie w Białogardzie	Plac Wolności 1	94 312-88-88
Biały Bór	Miejsko-Gminny Ośrodek Pomocy Społecznej w Białym Borze	ul. Nadrzeczna 2a/2	94 373-97-37
Bielice	OPS Bielice	ul. Niepokalanej 34	915 644 228
Bierzwnik	GOPS Bierzwnik	ul. Krajowej Rady Narodowej 16	95 768-02-98
Biesiekierz	GOPS Biesiekierz	Biesiekierz 13	94 318-03-16
Bobolice	Miejsko-Gminny Ośrodek Pomocy Społecznej w Bobolicach	ul. Jedności Narodowej 13	94 318-75-95 94 318-77-13
Boleszkowice	Gminny Ośrodek Pomocy Społecznej Boleszkowice	ul. Świerczewskiego 24	95 760-62-31
Borne Sulinowo	Miejsko-Gminny Ośrodek Pomocy Społecznej w Bornem Sulinowie	ul. Lipowa 6	94 373-31-83
Brojce	Ośrodek Pomocy Społecznej w Brojcach	ul. Długa 48	91 386 11 82
Brzeżno	Gminny Ośrodek Pomocy Społecznej Brzeżno	Brzeżno 32	94 364-25-91
Cedynia	Ośrodek Pomocy Społecznej w Cedyni	Plac Wolności 8	91 414-46-19
Chociwel	Miejsko-Gminny Ośrodek Pomocy Społecznej w Chociwlu	ul. Armii Krajowej 50	91 562-22-73 91 562-23-46
Chojna	Ośrodek Pomocy Społecznej w Chojnie	ul. Jagiellońska 2	91 414-29-71
Choszczno	MGOPS Choszczno	ul. Grunwaldzka 30	95 765 79 72
Choszczno	Powiatowe Centrum Pomocy Rodzinie w Choszcznie	ul. Bolesława Chrobrego 27a	95 765-78-40

OŚRODKI POMOCY SPOŁECZNEJ

Gmina/Dzielnica	Nazwa jednostki	Adres jednostki	Nr telefonu
Czaplinek	Miejsko-Gminny Ośrodek Pomocy Społecznej Czaplinek	ul. Pławieńska 3	94 375-57-45
Człopa	Miejsko-Gminny Ośrodek Pomocy Społecznej Człopa	ul. Kolejowa 17	67 259-18-25
Dartowo	Gminny Ośrodek Pomocy Społecznej	ul. Dąbrowskiego 4	94 314-16-50
Dartowo	Miejski Ośrodek Pomocy Społecznej w Dartowie	ul. O. D. Tynieckiego 20	94 314-67-76
Dębno	OPS Dębno	ul. Droga Zielona 1	95 760-93-45
Dobra	Ośrodek Pomocy Społecznej w Dobrej	ul. Rynek 1	91 391-41-91
Dobra [szczecińska]	Gminny Ośrodek Pomocy Społecznej Dobra [szczecińska]	ul. Graniczna 24A	91 311-33-93
Dobrzany	Miejsko-Gminny Ośrodek Pomocy Społecznej Dobrzany	ul. Staszica 1	91 562-02-02
Dolice	GOPS Dolice	ul. Ogrodowa 16	91 564-01-83
Drawno	Miejsko-Gminny Ośrodek Pomocy Społecznej w Drawnie	ul. T. Kościuszki 9	95 764-24-50
Drawsko Pomorskie	MGOPS Drawsko Pomorskie	ul. Starogradzka 9	94 363-44-21
Drawsko Pomorskie	Powiatowe Centrum Pomocy Rodzinie drawski	ul. Bolesława Chrobrego 4	94 363- 37-62
Dygowo	Gminny Ośrodek Pomocy Społecznej w Dygowie	ul. Kolejowa 1	94 358-44-69
Dziwnów	MGOPS Dziwnów	ul. Mała 3	91 381-37-86
Goleniów	Ośrodek Pomocy Społecznej w Goleniowie	ul. Pocztowa 13	91 460-14-72
Goleniów	Powiatowe Centrum Pomocy Rodzinie w Goleniowie	ul. Pocztowa 43	91 407-22-41
Gościno	Gminny Ośrodek Pomocy Społecznej w Gościnnie	ul. IV Dywizji Wojska Polskiego 66	94 351-20-89
Gryfice	Ośrodek Pomocy Społecznej w Gryficach	Plac Zwycięstwa 37	91 385-32-84

OŚRODKI POMOCY SPOŁECZNEJ

Gmina/Dzielnica	Nazwa jednostki	Adres jednostki	Nr telefonu
Gryfice	Powiatowe Centrum Pomocy Rodzinie	Dworcowa 22	91 384-66-26
Gryfino	Ośrodek Pomocy Społecznej w Gryfinie	ul. Łużycka 12	91 416-25-08
Gryfino	Powiatowe Centrum Pomocy Rodzinie w Gryfinie	ul. Łużycka 91	91 404-55-04
Grzmiąca	GOPS Grzmiąca	ul. 1 Maja 7	94 373-68-10
Ińsko	Miejsko-Gminny Ośrodek Pomocy Społecznej Ińsko	ul. Bohaterów Warszawy 38	91 562-10-24
Kalisz Pomorski	Miejsko-Gminny Ośrodek Pomocy Społecznej Kalisz Pomorski	ul. Mickiewicza 51	94 361-73-44
Kamień Pomorski	Ośrodek Pomocy Społecznej w Kamieniu Pomorskim	ul. Wąska 1	91 382-27-79
Kamień Pomorski	Powiatowe Centrum Pomocy Rodzinie w Kamieniu Pomorskim	ul. Wolińska 7	91 382-33-86
Karlino	Miejsko-Gminny Ośrodek Pomocy Społecznej w Karliniu	ul. Traugutta 6	94 311-95-35
Karnice	Ośrodek Pomocy Społecznej Karnice	ul. 11-go Marca 7	91 385-61-52
Kobylanka	Gminny Ośrodek Pomocy Społecznej w Kobylance	ul. Szkolna 12	91 578-85-36 91 578-85-38
Końbaskowo	Gminny Ośrodek Pomocy Społecznej Końbaskowo	Końbaskowo 105	91 311-95-92



OŚRODKI POMOCY SPOŁECZNEJ

Gmina/Dzielnica	Nazwa jednostki	Adres jednostki	Nr telefonu
Kołobrzeg	Gminny Ośrodek Pomocy Społecznej w Kołobrzegu	ul. Trzebiatowska 48B	94 354-25-68
Kołobrzeg	Miejski Ośrodek Pomocy Społecznej w Kołobrzegu	ul. Okopowa 15	94 355-23-00
Kołobrzeg	Powiatowe Centrum Pomocy Rodzinie	ul. Kamienna 3	94 354-80-66
Koszalin	Miejski Ośrodek Pomocy Społecznej w Koszalinie	al. Monte Cassino 2	94 316-03-00
Koszalin	Powiatowe Centrum Pomocy Rodzinie	ul. Raclawicka 13	94 342-84-55
Kozielice	Gminny Ośrodek Pomocy Społecznej w Kozielicach	Kozielice 73	91 561-11-38
Krzęcin	GOPS Krzęcin	ul. Szkolna 2	95 765-54-16
Lipiany	Ośrodek Pomocy Społecznej w Lipianach	ul. Myśluborska 3	91 564-14-82
Łobez	Miejsko - Gminny Ośrodek Pomocy Społecznej Łobez	ul. Niepodległości 13	91 397-50-82
Kozielice	Gminny Ośrodek Pomocy Społecznej w Kozielicach	Kozielice 73	91 561-11-38
Krzęcin	GOPS Krzęcin	ul. Szkolna 2	95 765-54-16
Lipiany	Ośrodek Pomocy Społecznej w Lipianach	ul. Myśluborska 3	91 564-14-82
Łobez	Miejsko - Gminny Ośrodek Pomocy Społecznej Łobez	ul. Niepodległości 13	91 397-50-82
Łobez	Powiatowe Centrum Pomocy Rodzinie	ul. Bema 27	91 397-68-41
Malechowo	Gminny Ośrodek Pomocy Społecznej Malechowo	Malechowo 22/A	94 314-05-69
Manowo	Gminny Ośrodek Pomocy Społecznej w Manowie	Manowo 40	94 318-30-69
Marianowo	Gminny Ośrodek Pomocy Społecznej Marianowo	ul. Mieszka I-go 1	91 561-38-66
Maszewo	Ośrodek Pomocy Społecznej Maszewo	Plac Wolności 2	91 418-74-24

OŚRODKI POMOCY SPOŁECZNEJ

Gmina/Dzielnica	Nazwa jednostki	Adres jednostki	Nr telefonu
Mielno-Unieście	Gminny Ośrodek Pomocy Społecznej Mielno-Unieście	ul. 6-go Marca 35	94 316-62-58
Mieszkowice	Miejsko-Gminny Ośrodek Pomocy Społecznej Mieszkowice	ul. Chopina 1	91 466-69-34
Międzyzdroje	Ośrodek Pomocy Społecznej w Międzyzdrojach	ul. Książąt Pomorskich 8	91 328-10-53
Mirostawiec	Miejsko-Gminny Ośrodek Pomocy Społecznej w Mirostawcu	ul. Polna 23	67 259-58-53
Moryń	Miejsko-Gminny Ośrodek Pomocy Społecznej Moryń	ul. Szeroka 12	91 414-61-45
Myślibórz	Ośrodek Pomocy Społecznej w Myśliborzu	ul. 1 Maja 19	95 747 21-43
Myślibórz	Powiatowe Centrum Pomocy Rodzinie w Myśliborzu	ul. Północna 15	95 747-23-03
Nowe Warpno	Ośrodek Pomocy Społecznej w Nowym Warpnie	ul. Kościuszki 3	91 312-97-06
Nowogard	Ośrodek Pomocy Społecznej Nowogard	ul. 3 Maja 6	91 392-62-89
Nowogródek Pomorski	Gminny Ośrodek Pomocy Społecznej Nowogródek Pomorski	ul. Szkolna 3	95 747-17-39
Osina	GOPS Osina	Osina 62	91 391-18-12
Ostrowice	Gminny Ośrodek Pomocy Społecznej Ostrowice	Ostrowice 6	94 361-52-18
Pełczyce	Miejsko-Gminny Ośrodek Pomocy Społecznej w Pełczycach	ul. Starogrodzka 12	95 768-51-32
Płoty	Miejsko-Gminny Ośrodek Pomocy Społecznej Płoty	ul. Zamkowa 2	91 385-12-82
Polanów	M-GOPS Polanów	ul. Wolności 7	94 318-83-85
Police	Ośrodek Pomocy Społecznej w Policach	ul. Siedlecka 2A	91 424-38-40

OŚRODKI POMOCY SPOŁECZNEJ

Gmina/Dzielnica	Nazwa jednostki	Adres jednostki	Nr telefonu
Police	Powiatowe Centrum Pomocy Rodzinie Police	ul. Tanowska 8	91 424-07-00
Połczyn-Zdrój	Miejsko-Gminny Ośrodek Pomocy Społecznej Połczyn-Zdrój	ul. Koszalińska 8a	94 366-20-69
Postomino	Gminny Ośrodek Pomocy Społecznej Postomino	Postomino 30	59 846-44-6[1-4]
Przelewice	Ośrodek Pomocy Społecznej w Przelewicach	ul. Przelewice 75	91 564-33-93 w. 26
Przybiernów	Ośrodek Pomocy Społecznej w Przybiernowie	ul. Cisowa 3	91 418-64-54
Pyrzyce	Ośrodek Pomocy Społecznej w Pyrzycach	Plac Ratuszowy 1	91 561-11-50
Pyrzyce	Powiatowe Centrum Pomocy Rodzinie w Pyrzycach	ul. Młodych Techników 7	91 397-90-46
Radowo Małe	OPS Radowo Małe	Radowo Małe 70	91 397-21-02
Rąbino	GOPS Rąbino	Rąbino 27	94 364-35-19
Recz	Miejsko-Gminny Ośrodek Pomocy Społecznej w Reczu	ul. Ratuszowa 7	95 765-61-82
Resko	OPS Resko	ul. Bohaterów Monte Cassino 10	91 395-13-96
Rewal	Gminny Ośrodek Pomocy Społecznej w Rewalu	ul. Warszawska 31	91 386-25-73
Rymań	Gminny Ośrodek Pomocy Społecznej Rymań	ul. Szkolna 7	94 358-32-34
Sianów	Miejsko-Gminny Ośrodek pomocy Społecznej w Sianowie	ul. Słowackiego 3a	94 318-51-12
Siemyśl	Ośrodek Pomocy Społecznej w Siemyślu	ul. Kołobrzeska 14	94 358-82-39
Sławno	Gminny Ośrodek Pomocy Społecznej Sławno	ul. M. C. Skłodowskiej 9	59 810-66-55
Sławno	MOPS Sławno	ul. Romualda Mielczarskiego 1	59 810-54-52

OŚRODKI POMOCY SPOŁECZNEJ

Gmina/Dzielnica	Nazwa jednostki	Adres jednostki	Nr telefonu
Sławno	Powiatowe Centrum Pomocy Rodzinie w Sławnie	ul. Sempołowskiej 2a	59 810-64-01
Sławoborze	Gminny Ośrodek Pomocy Społecznej w Sławoborzu	ul. Leśna 1A	94 365-20-04
Stara Dąbrowa	Gminny Ośrodek Pomocy Społecznej w Starej Dąbrowie	Stara Dąbrowa 1	91 561-35-68
Stare Czarnowo	Gminny Ośrodek Pomocy Społecznej Stare Czarnowo	ul. Św. Floriana 10	91 312-41-31
Stargard	Gminny Ośrodek Pomocy Społecznej w Stargardzie Szczecińskim	ul. Rynek Staromiejski 5	91 577-58-11 91 578-70-70
Stargard	Miejski Ośrodek Pomocy Społecznej w Stargardzie Szczecińskim	ul. Warszawska 9a	91 578-45-83
Stargard	Powiatowe Centrum Pomocy Rodzinie w Stargardzie Szczecińskim	ul. Skarbowa 1	91 48-04-909
Stepnica	OPS Stepnica	ul. Kościuszki 4	91 418-85-21 w. [31-34]
Suchań	Miejsko-Gminny Ośrodek Pomocy Społecznej Suchań	ul. Pomorska 72	91 562-40-15
Szczecin	Miejski Ośrodek Pomocy Rodzinie w Szczecinie	ul. Sikorskiego 3	91 485-76-01
Szczecinek	Gminny Ośrodek Pomocy Społecznej Szczecinek	ul. Piłska 3	94 374-70-77
Szczecinek	Miejski Ośrodek Pomocy Społecznej w Szczecinku	ul. Wiejska 4	94 372-80-37
Szczecinek	Powiatowe Centrum Pomocy Rodzinie w Szczecinku	ul. Wiatraczna 1	94 713-71-01
Świdwin	Gminny Ośrodek Pomocy Społecznej w Świdwinie	ul. Kościuszki 15	94 365-00-67
Świdwin	Miejski Ośrodek Pomocy Społecznej w Świdwinie	ul. Podwale 2	94 365-26-29, 94 36-538-35 w. 23, 24

OŚRODKI POMOCY SPOŁECZNEJ

Gmina/Dzielnica	Nazwa jednostki	Adres jednostki	Nr telefonu
Świnoujście	Miejski Ośrodek Pomocy Rodzinie w Świnoujściu	ul. Dąbrowskiego 4	91 322-54-60
Trzciańsko-Zdrój	Ośrodek Pomocy Społecznej w Trzciańsku-Zdroju	ul. Rynek 12	91 414-84-19
Trzebiatów	MGOPS Trzebiatów	ul. Muzealna 5	91 387-31-32
Tuczno	Miejsko-Gminny Ośrodek Pomocy Społecznej w Tucznie	ul. Wolności 12	67 259-35-49
Tychowo	Gminny Ośrodek Pomocy Społecznej w Tychowie	ul. Wolności 7	94 311-56-74
Ustronie Morskie	Gminny Ośrodek Pomocy Społecznej w Ustroniu Morskim	ul. Osiedlowa 2b	94 351-55-97
Wałcz	Gminny Ośrodek Pomocy Społecznej w Wałczu	ul. Dąbrowskiego 6, 78-600	67 258-99-86
Wałcz	Miejski Ośrodek Pomocy Społecznej w Wałczu	ul. Nowomiejska 4	67 258-00-65
Wałcz	Powiatowe Centrum Pomocy Rodzinie Wałcz	ul. Zdobywców Wału Pomorskiego 54	67 345-05-36
Warnice	Gminny Ośrodek Pomocy Społecznej Warnice	Warnice 66	91 578-32-84
Węgorzyno	Ośrodek Pomocy Społecznej Węgorzyno	ul. Ks. F. Sosnowskiego 5	91 397-14-09
Widuchowa	Gminny Ośrodek Pomocy Społecznej w Widuchowej	ul. Grunwaldzka 8	91 416-72-55
Wierzchowo	Gminny Ośrodek Pomocy Społecznej w Wierzchowie	ul. Parkowa 5a	94 361-83-76
Wolin	Ośrodek Pomocy Społecznej w Wolinie	ul. Zamkowa 21	91 326-11-76
Złocieniec	MGOPS Złocieniec	ul. 650-Lecia 1	94 367-12-48

Tabela 3. Źródło www.empatia.mpips.gov.pl

KROK 4: Sprawdź, jakie wskazania do ulg i przywilejów określił zespół orzekający, które dotyczą m.in.:"

- uczestnictwa w terapii zajęciowej;
- konieczności zaopatrzenia w przedmioty ortopedyczne, środki pomocnicze oraz pomoce techniczne, ułatwiające funkcjonowanie danej osoby;
- korzystania z systemu środowiskowego wsparcia w samodzielnej egzystencji, przez co rozumie się korzystanie z ulg socjalnych, opiekuńczych, terapeutycznych i rehabilitacyjnych świadczonych przez sieć instytucji pomocy społecznej, organizacje pozarządowe oraz inne placówki;
- konieczności stałej lub długotrwałej opieki lub pomocy innej osoby w związku ze znacznie ograniczoną możliwością samodzielnej egzystencji;
- konieczności stałego współdziałania na co dzień opiekuna dziecka w procesie jego leczenia, rehabilitacji i edukacji.

KROK 5: Sprawdź 7 i 8 punkt w orzeczeniu o niepełnosprawności.

Szczególne znaczenie ma określenie w orzeczeniu o niepełnosprawności, czy dziecko wymaga:

- stałej lub długotrwałej opieki lub pomocy innej osoby w związku ze znacznie ograniczoną możliwością samodzielnej egzystencji;
- stałego współdziałania na co dzień opiekuna dziecka w procesie jego leczenia, rehabilitacji i edukacji.

Jeżeli orzecznik orzekł, iż dziecko wymaga i spełnia wymogi punktu 7 i 8, pozwala to rodzicom dziecka ubiegać się o przyznanie świadczenia pielęgnacyjnego.

WAŻNE!!!

KOMU PRZYSŁUGUJE ŚWIADCZENIE PIELĘGNACYJNE?

Świadczenie pielęgnacyjne z tytułu rezygnacji z zatrudnienia lub innej pracy zarobkowej, przysługuje:

1. matce albo ojcu,
2. opiekunowi faktycznemu dziecka,
3. osobie będącej rodziną zastępczą spokrewnioną, w rozumieniu ustawy z dnia 9 czerwca 2011 r. o wspieraniu rodziny i systemie pieczy zastępczej,
4. innym osobom, na których zgodnie z przepisami ustawy z dnia 25 lutego 1964 r. – Kodeks rodzinny i opiekuńczy ciąży obowiązek alimentacyjny, z wyjątkiem osób o znacznym stopniu niepełnosprawności

– jeżeli nie podejmują lub rezygnują z zatrudnienia lub innej pracy zarobkowej w celu sprawowania opieki nad osobą legitymującą się orzeczeniem o niepełnosprawności łącznie ze wskazaniami: konieczności stałej lub długotrwałej opieki lub pomocy innej osoby w związku ze znacznie ograniczoną możliwością samodzielnej egzystencji oraz konieczności stałego współudziału na co dzień opiekuna dziecka w procesie jego leczenia, rehabilitacji i edukacji, albo osobą legitymującą się orzeczeniem o znacznym stopniu niepełnosprawności.

Osobom, o których mowa w pkt. 4, innym niż spokrewnione w pierwszym stopniu z osobą wymagającą opieki, świadczenie pielęgnacyjne przysługuje, w przypadku gdy spełnione są łącznie następujące warunki:

- rodzice osoby wymagającej opieki nie żyją, zostali pozbawieni praw rodzicielskich, są małoletni lub legitymują się orzeczeniem o znacznym stopniu niepełnosprawności;
- nie ma innych osób spokrewnionych w pierwszym stopniu, są małoletnie lub legitymują się orzeczeniem o znacznym stopniu niepełnosprawności;
- nie ma osób, o których mowa w pkt. 2 i 3 lub legitymują się orzeczeniem o znacznym stopniu niepełnosprawności.

Kiedy przysługuje świadczenie pielęgnacyjne?

Świadczenie pielęgnacyjne przysługuje, jeżeli niepełnosprawność osoby wymagającej opieki powstała:

- nie później niż do ukończenia 18. roku życia lub
- w trakcie nauki w szkole lub w szkole wyższej, jednak nie później niż do ukończenia 25. roku życia.

Kiedy świadczenie nie przysługuje?

Świadczenie pielęgnacyjne nie przysługuje, jeżeli:

1) osoba sprawująca opiekę:

- ma ustalone prawo do emerytury, renty, renty rodzinnej z tytułu śmierci małżonka przyznanej w przypadku zbiegu prawa do renty rodzinnej i innego świadczenia emerytalno-rentowego, renty socjalnej, zasiłku stałego, nauczycielskiego świadczenia kompensacyjnego, zasiłku przedemerytalnego lub świadczenia przedemerytalnego,

- ma ustalone prawo do specjalnego zasiłku opiekuńczego, świadczenia pielęgnacyjnego lub zasiłku dla opiekuna, o którym mowa w ustawie z dnia 4 kwietnia 2014 r. o ustaleniu i wypłacie zasiłków dla opiekunów;

2) osoba wymagająca opieki:

- pozostaje w związku małżeńskim, chyba że współmałżonek legitymuje się orzeczeniem o znacznym stopniu niepełnosprawności,
- została umieszczona w rodzinie zastępczej, z wyjątkiem rodziny zastępczej spokrewnionej, rodzinnym domu dziecka albo, w związku z koniecznością kształcenia, rewalidacji lub rehabilitacji, w placówce zapewniającej całodobową opiekę, w tym w specjalnym ośrodku szkolno-wychowawczym, z wyjątkiem podmiotu wykonującego działalność leczniczą i korzysta w niej z całodobowej opieki przez więcej niż 5 dni w tygodniu;

3) na osobę wymagającą opieki inna osoba ma ustalone prawo do wcześniejszej emerytury;

4) członek rodziny osoby sprawującej opiekę ma ustalone prawo do dodatku do zasiłku rodzinnego, o którym mowa w art. 10, specjalnego zasiłku opiekuńczego, świadczenia pielęgnacyjnego lub zasiłku dla opiekuna, o którym mowa w ustawie z dnia 4 kwietnia 2014 r. o ustaleniu i wypłacie zasiłków dla opiekunów;

5) na osobę wymagającą opieki jest ustalone prawo do dodatku do zasiłku rodzinnego, o którym mowa w art. 10, prawo do specjalnego zasiłku opiekuńczego, prawo do świadczenia pielęgnacyjnego lub prawo do zasiłku dla opiekuna, o którym mowa w ustawie z dnia 4 kwietnia 2014 r. o ustaleniu i wypłacie zasiłków dla opiekunów;

6) na osobę wymagającą opieki inna osoba jest uprawniona za granicą do świadczenia na pokrycie wydatków związanych z opieką, chyba że przepisy o koordynacji systemów zabezpieczenia społecznego lub dwustronne umowy o zabezpieczeniu społecznym stanowią inaczej.

W przypadku zbiegu uprawnień do poniższych świadczeń:

- świadczenia rodzicielskiego lub
- świadczenia pielęgnacyjnego, lub
- specjalnego zasiłku opiekuńczego, lub
- dodatku do zasiłku rodzinnego z tytułu opieki nad dzieckiem w okresie korzystania z urlopu wychowawczego, lub
- zasiłku dla opiekuna, o którym mowa w ustawie z dnia 4 kwietnia 2014 r. o ustaleniu i wypłacie zasiłków dla opiekunów

PAMIĘTAJ!!!

Przysługuje jedno z tych świadczeń wybrane przez osobę uprawnioną. Świadczenie pielęgnacyjne przysługujące za niepełne miesiące kalendarzowe wypłaca się w wysokości 1/30 świadczenia pielęgnacyjnego za każdy dzień. Należną kwotę świadczenia zaokrągla się do 10 groszy w górę.

Kiedy o świadczenie pielęgnacyjne ubiegają się rolnicy?

W przypadku, gdy o świadczenie pielęgnacyjne ubiegają się rolnicy, małżonkowie rolników bądź domownicy, świadczenia te przysługują odpowiednio:

- rolnikom w przypadku zaprzestania prowadzenia przez nich gospodarstwa rolnego;

- małżonkom rolników lub domownikom w przypadku zaprzestania prowadzenia przez nich gospodarstwa rolnego albo wykonywania przez nich pracy w gospodarstwie rolnym.

Zaprzestanie prowadzenia gospodarstwa rolnego lub zaprzestanie wykonywania pracy w gospodarstwie rolnym, o których mowa w ust. 1, potwierdza się stosownym oświadczeniem złożonym pod rygorem odpowiedzialności karnej za składanie fałszywych zeznań. Składający oświadczenie jest obowiązany do zawarcia w nim klauzuli następującej treści: "Jestem świadomy odpowiedzialności karnej za złożenie fałszywego oświadczenia." Klauzula ta zastępuje pouczenie organu o odpowiedzialności karnej za składanie fałszywych zeznań.

Jaka jest wysokość świadczenia pielęgnacyjnego?

- od 1 stycznia 2016 r. świadczenie pielęgnacyjne wynosi 1300 zł miesięcznie.
- od 1 stycznia 2017 roku przewidziana została coroczna waloryzacja wysokości świadczenia pielęgnacyjnego, polegająca na corocznym wzroście wysokości tego świadczenia o procentowy wskaźnik, o jaki zwiększać się będzie minimalne wynagrodzenie za pracę.¹

KROK 6: Sprawdź, co to jest zasiłek pielęgnacyjny?

Zasiłek pielęgnacyjny przyznaje się w celu częściowego pokrycia wydatków wynikających z konieczności zapewnienia opieki i pomocy innej osoby w związku z niezdolnością do samodzielnej egzystencji.

Jaka jest wysokość zasiłku pielęgnacyjnego?

Wynosi 153 zł miesięcznie.

¹Strona internetowa www.mpips.gov.pl

Komu przysługuje zasiłek pielęgnacyjny?

Zasiłek pielęgnacyjny przysługuje:

- niepełnosprawnemu dziecku;
- osobie niepełnosprawnej w wieku powyżej 16 roku życia o znacznym stopniu niepełnosprawności;
- osobie niepełnosprawnej w wieku powyżej 16 roku życia o umiarkowanym stopniu niepełnosprawności, powstałej przed 21 rokiem życia;
- osobie, która ukończyła 75 lat.

Komu nie przysługuje zasiłek pielęgnacyjny?

Zasiłek pielęgnacyjny nie przysługuje:

- osobie uprawnionej do dodatku pielęgnacyjnego;
- osobie umieszczonej w instytucji zapewniającej nieodpłatnie całodobowe utrzymanie;
- jeżeli członkowi rodziny przysługuje za granicą świadczenie na pokrycie wydatków związanych z pielęgnacją tej osoby.²

PAMIĘTAJ!!!

Świadczenie pielęgnacyjne, jak i zasiłek pielęgnacyjny to świadczenia, które przysługują rodzicom dzieci legitymujących się orzeczeniem o niepełnosprawności niezależnie od wysokości dochodów.

2

ROZDZIAŁ

CZEŚĆ II „Będę walczyć o Twoją sprawność”

PLACÓWKI SPECJALISTYCZNE

KROK 1: Drogi rodzicu, jeżeli obserwując rówieśników dziecka zauważyłeś, że Twoje dziecko nie rozwija się adekwatnie do wieku, nie zwlekaj !!!

KROK 2: Skontaktuj się z pediatrą/lekarzem rodzinnym dziecka.

KROK 3: Przyjdź na spotkanie.

KROK 4: Opisz stan zdrowia dziecka i podkreśl niepokojące zachowania dziecka. Weź skierowanie do specjalisty!!!

KROK 5: Umów się na spotkanie ze specjalistą.



LEKARSKA AMBULATORYJNA OPIEKA REHABILITACYJNA (LEKARZE REHABILITACJ LECZNICZEJ)

Gmina	Nazwa Placówki	Adres	Telefon
Białogard	"Folk - Med."	ul.1 Maja 23	94 312 26 05
Białogard	Centrum Dializa Sp. z o.o.	ul.Chopina 29	94 311 37 25 94 311 37 00 94 311 37 81
Barlinek	NZOZ Rehabilitacja Zespól Lekarzy i Fizjoterapeutów	ul.Szpitalna 11	95 746 63 18
Choszczno	SPZOZ	ul.Niedziałkowskiego 4 a	95 765 87 72
Dębno	Rehabilitacja "Kinezis" S.C. Macudzińska-Marszałek-Sadowska	ul.Kostrzyńska 8	95 734 11 66
Goleniów	Szpitalne Centrum Medyczne Sp. z o.o.	ul. Niepodległości 1	91 46 64 301 91 460 08 49
Gryfice	Samodzielny Publiczny Zespól Zakładów Opieki Zdrowotnej	ul.Niechorska 27	91 573 25 12 91 384 20 61 wew. 312
Gryfino	Niepubliczny Zakład Fizjoterapii Mariola Kupkowska	ul.9-go Maja 8	91 416 91 36
Jarosławiec	Health Resort & Medical Spa Panorama Morska ZOZ	ul.Uzdrowskowa 15	94 348 29 97
Kamień Pomorski	Uzdrowisko Kamień Pomorski S.A	ul.Szpitalna 9	91 382 11 49 w. 125
Kołobrzeg	Milenium Przychodnia Lekarska z Bazą Zabiegową	ul.Łopuskiego 38	94 355 13 57
Kołobrzeg	Regionalny Szpital w Kołobrzegu	ul.Łopuskiego 31	94 353 02 33
Koszalin	Szpital Wojewódzki im. M. Kopernika	ul.Chatubińskiego 7	94 348 84 00
Łobez	Samodzielny Publiczny Zespól Zakładów Opieki Zdrowotnej w Gryficach	ul.Sikorskiego 6	91 573 25 12
Mierzyn	LUX MEDICA	ul.Welecka 38	91 484 84 04
Mysłibórz	Przychodnia im. Jana Pawła II Sp. z o.o.	ul.Ogrodowa 9	95 747 20 71 95 747 20 72
Police	"Medika" Usługi Medyczne Sp.z.o.o	ul.Bankowa 7 A	91 350 60 73
Połczyn-Zdrój	Uzdrowisko Połczyn Grupa PGU S.A	ul.Zdrojowa 6	94 36 62 320

LEKARSKA AMBULATORYJNA OPIEKA REHABILITACYJNA (LEKARZE REHABILITACJ LECZNICZEJ)

Gmina	Nazwa Placówki	Adres	Telefon
Pyrzyce	Nasz Doktor Sp. z o.o	ul.Kwiatowa 2	506 658 738
Sławno	Szpital Powiatowy	ul.Igo Pułku Ułanów 9	59 810 63 22
Stargard	NZOZ "KMW Centrum Zdrowia"	ul.I Brygady 18	91 392 55 13 91 577 62 10
Stargard	Zakład Rehabilitacji Krzysztof Flanc	ul.Kasprowicza 19a	91 578 00 37
Szczecin	NZOZ Nasz Doktor	ul.Starzyńskiego 2	91 489 38 24 91 489 38 25
Szczecin	NZOZ "KMW Centrum Zdrowia"	ul.3 Maja 25-27	91 471 19 32 91 471 19 31
Szczecin	NZOZ "Rehabilitacja - Majowe"	ul.Iwaszkiewicza 89	91 464 39 45
Szczecin	SPZOZ Szkół Wyższych	ul.Ku Słońcu 12	91 484 33 58
Szczecin	WOMP-ZCLiP	ul.Kopernika 18	91 489 18 09
Szczecinek	Centrum Rehabilitacyjno Medyczne Reha Medica	ul.Kościuszki 57	94 372 14 51
Szczecinek	Wojskowa Specjalistyczna Przychodnia Lekarska SPZOZ	ul.Polna 24	94 374 39 11
Świnoujście	Uzdrowisko Świnoujście S.A	ul.Słowackiego 23	91 321 23 15 91 321 23 11
Wałcz	107 Szpital Wojskowy z Przychodnią SP ZOZ	ul.Kołobrzeska 44	261 47 28 39
Złocieniec	SP ZOZ Szpital Specjalistyczny MSW w Złocieniu	ul.Kańsko 1	94 367 12 22 94 367 12 33

Tabela 4. Źródło: www.nfz.szczecin.pl**DIABETOLOGII**

Powiat	Nazwa Placówki	Adres	Telefon
Koszalin	Szpital Wojewódzki im. M. Kopernika	ul.Chałubińskiego 7	94 348 84 49 94 348 84 00
Szczecin	SP Szpital Kliniczny Nr 1 PUM	ul.Unii Lubelskiej 1	91 425 34 08

Tabela 5. Źródło : www.nfz.szczecin.pl

ENDOKRYNOLOGICZNA DLA DZIECI

Powiat	Nazwa Placówki	Adres	Telefon
Szczecin	SP Szpital Kliniczny Nr 1 PUM	ul.Unii Lubelskiej 1	91 425 34 08

Tabela 6. Źródło : www.nfz.szczecin.pl**GASTROENTEROLOGICZNA DLA DZIECI**

Powiat	Nazwa Placówki	Adres	Telefon
Szczecin	SPS ZOZ Zdroje	ul.Mączna 4	91 880 60 35 91 880 65 62
		żywienie dojelitowe dzieci	91 880 63 08 91 880 63 18

Tabela 7. Źródło : www.nfz.szczecin.pl**GINEKOLOGICZNA DLA DZIEWCZĄT**

Powiat	Nazwa Placówki	Adres	Telefon
Stargard	NZOZ Poradnia Ginekologiczno Położnicza	ul.Kopernika 11	603 49 12 93 91 576 02 65
Szczecin	SP Szpital Kliniczny Nr 1 PUM	ul.Unii Lubelskiej 1	91 425 34 08

Tabela 8. Źródło : www.nfz.szczecin.pl**KARDIOLOGICZNA DLA DZIECI**

Powiat	Nazwa Placówki	Adres	Telefon
Szczecin	SP Szpital Kliniczny Nr 1 PUM	ul.Unii Lubelskiej 1	91 425 34 08
Szczecin	SPS ZOZ - Zdroje	ul.Mączna 4	91 880 65 62 91 880 63 08

Tabela 9. Źródło : www.nfz.szczecin.pl

PORADNIA LECZENIA ZEZA

Powiat	Nazwa Placówki	Adres	Telefon
Szczecin	SP Specjalistyczny ZOZ - Zdroje	ul. Mączna 4	91 88 06 364
Szczecin	SP Specjalistyczny ZOZ - Zdroje	ul. Św. Wojciecha 7	91 422 11 13

Tabela 10. Źródło : www.nfz.szczecin.pl**PORADNIA LOGOPEDYCZNA**

Powiat	Nazwa Placówki	Adres	Telefon
Chojna	Polski Związek Głuchych	ul. Sikorskiego 3	91 414 38 34
Choszczno	Polski Związek Głuchych	ul. Niedziałkowskiego 17	663 353 997 513 570 049
Drawsko Pomorskie	Logopeda mgr Anna Wojtkiewicz	ul. Dworcowa 2A	602 684 854
Goleniów	Centrum Logopedii	ul. Szkolna 13	603 848 177
Gryfice	Logopeda - Terapia i Edukacja Ewelina Wodnicka	ul. 3-Maja 16	504 088 030, 91 384 22 90
Gryfino	Polski Związek Głuchych	ul. Krasińskiego 29	519 818 786
Gryfino	Megamed Sp. z o.o. - oddział w Nowym Czarnowie	ul. Targowa 16	91 414 10 21
Kołobrzeg	Regionalny Szpital	ul. Łopuskiego 31	94 353 02 33
Kołobrzeg	PSOUU Koło w Kołobrzegu	ul. Mazowiecka 29	94 352 53 88 502 059 087
Koszalin	NZOZ "Acoustic-Med" S.C. G.A. Pieróg	ul. Św. Wojciecha 1	94 346 47 07
Koszalin	ZOZ "Monada"	ul. Monte Cassino 13	94 341 77 27

PORADNIA LOGOPEDYCZNA

Powiat	Nazwa Placówki	Adres	Telefon
Koszalin	Polski Związek Głuchych	ul. Jana z Kolna 24b	94 341 04 84
Koszalin	Szpital Wojewódzki im. M. Kopernika	ul. Chałubińskiego 7	94 343 07 99
Koszalin	Samodzielny Publiczny ZOZ MSW	ul. Szpitalna 2	94 347 16 34
Łobez	Polski Związek Głuchych	ul. Konopnickiej 42	604 168 585
Myślibórz	Polski Związek Głuchych	ul. Ogrodowa 9	665 184 554 792 236 910
Police	Polski Związek Głuchych	ul. Siedlecka 6	511 513 457 509 407 833
Przybiernów	Polski Związek Głuchych	ul. Mieszka I 11	660 419 297
Pyrzyce	Polski Związek Głuchych	ul. Lipińska 4	91 570 07 44 662 156 580
Sławno	NZOZ Ars Medica	ul. Koszalińska 4	59 810 58 55
Stargard	Polski Związek Głuchych	ul. Lechnicka 11	509 591 967 505 262 509
Stargard	Poradnia logopedyczna	ul. Sucharskiego 1	505 877 100
Szczecin	Ars Dicendi Usługi Edukacyjne	ul. Seledynowa 75A	508 962 606
Szczecin	NZOZ Łokietka	ul. Staromłyńska 21-26	91 433 22 97
Szczecin	NZOZ Centum Słuchu i Mowy "Medincus"	ul. Starzyńskiego 3-4	91 455 33 00
Szczecin	NZOZ "Medical Care"	ul. Batalionów Chłopskich 86	91 461 20 47

PORADNIA LOGOPEDYCZNA

Powiat	Nazwa Placówki	Adres	Telefon
Szczecin	NZOZ Przychodnia Medycyny Rodzinnej Sp. J.	ul.Niemcewicz 15 H	91 422 20 200
Szczecin	NZOZ Przychodnia Medycyny Rodzinnej Sp. J.	ul.Niemcewicz 15 H	91 422 20 200
Szczecin	Polski Związek Głuchych	ul.Niedziałkowskiego 19/1	91 423 36 09
Szczecin	SP Wojewódzki Szpital Zespolony	ul.Arkońska 4	91 813 93 63
Szczecin	SPSZOZ - ZDROJE	ul.M.Skłodowskiej Curie 14	91 486 04 25
Szczecinek	Centrum Rehabilitacyjno Medyczne	ul.Kościuszki 57	94 372 14 51
Szczecinek	NZOZ "Peozet"	ul.28-go Lutego 3	94 372 12 28 94 37 243 83
Świdwin	Magdalena Felińska	ul.Wojska Polskiego 22 c	602 309 159
Świnoujście	Polski Związek Głuchych	ul.Dąbrowskiego 4	606 585 041 504 126 402
Świnoujście	Wojskowa Specjalistyczna Przychodnia	Grunwaldzka 9/1	509 500 604 91 324 30 87
Wałcz	Logopeda Halina Woźniewicz	ul.Macieja Rataja 2	67 259 71 11
Wałcz	Oddział Centrum Medyczno-Rehabilitacyjne	ul.Budowlanych 10	67 356 52 80
Wolin	Polski Związek Głuchych	ul.Prosta 1	603 385 089 605 541 469
Złocieniec	NZOZ "Medica" S.C	ul.Plac 650 - lecia 1	501 060 072 94 367 23 63

Tabela 11. Źródło : www.nfz.szczecin.pl

PORADNIA NEFROLOGICZNA

Powiat	Nazwa Placówki	Adres	Telefon
Szczecin	SPSZOZ - ZDROJE	ul. Mączna 4	91 880 65 62 91 880 63 08

Tabela 12. Źródło : www.nfz.szczecin.pl**PORADNIA NEUROCHIRURGICZNA DLA DZIECI**

Powiat	Nazwa Placówki	Adres	Telefon
Gryfice	SPZZOZ	ul. Niechorska 27	91 384 20 61 wew. 404
Kołobrzeg	Regionalny Szpital	ul. Łopuskiego 31	94 353 02 30
Koszalin	Szpital Wojewódzki	ul. Chałubińskiego 7	94 348 83 55
Szczecin	SPSZOZ - ZDROJE	ul. Mączna 4	91 880 65 62 91 880 63 08
Szczecin	SPSZOS	ul. M. Skłodowskiej Curie 14	91 48 60 425
Szczecin	WOMP	ul. 3 Maja 25-27	91 471 11 66 91 488 05 01

Tabela 13. Źródło : www.nfz.szczecin.pl**PORADNIA OTOLARYNGOLOGICZNA DLA DZIECI**

Powiat	Nazwa Placówki	Adres	Telefon
Szczecin	ISPL Dorota Piórkowska	ul. Wrońskiego 17	601 773 637
Szczecin	Polski Związek Głuchych	ul. Niedziałkowskiego 19	91 423 36 09
Szczecin	WOMP - ZCLiP	ul. 3 Maja 25-27	91 471 11 66 91 471 33 66

Tabela 14. Źródło : www.nfz.szczecin.pl

PORADNIA REUMATOLOGICZNA DLA DZIECI

Powiat	Nazwa Placówki	Adres	Telefon
Szczecin	Poradnia Lekarska Reumatologia	ul. Starzyńskiego 2	91 434 56 94
Szczecin	SPSZOZ - ZDROJE	ul. Mączna 4	91 880 65 62 91 880 60 88

Tabela 15: źródło www.nfz.szczecin.pl

2

ROZDZIAŁ

CZĘŚĆ II „Będę walczyć o Twoją sprawność”

REHABILITACJA NARZĄDU WZROKU

KROK 1: Zauważyłeś problem wzroku Twojego dziecka. Nie czekaj !!!

KROK 2: Umów się na konsultację ze specjalistą. Pamiętaj!!! o wyznaczonych konsultacjach kontrolnych.

KROK 2: Wybierz placówkę zajmującą się rehabilitacją narządu wzroku.

REHABILITACJA NARZĄDU WZROKU

Nazwa Placówki	Ulica	Kod pocztowy	Poczta	telefon
PZN w Barlinku	ul. Strzelecka 29	74-320	Barlinek	601 552 024
PZN w Białogardzie 1	ul. Maja 18	78-200	Białogard	94 311 02 71
PZN w Choszcznie	ul. Bohaterów Warszawy 17	73-200	Choszczno	723 030 445
PZN w Darłowie	ul. Wieniawskiego 13A	76-150	Darłowo	728 120 596
PZN w Dębnie Lubuskim	ul. Piłsudskiego 5	74-400	Dębno Lubuskie	785 500 360
PZN w Goleniowie	ul. Konstytucji 3 Maja 47	72-100	Goleniów	692 862 783
PZN w Gryficach	ul. Zwycięstwa 37	72-300	Gryfice	661 032 455
PZN w Gryfinie	ul. Sprzymierzonych 1	74-100	Gryfino	91 415 04 41
PZN w Kamieniu Pomorskim	ul. Kościuszki 3A	72-400	Kamień Pomorski	501 278 937
PZN w Kołobrzegu	ul. Okopowa 15 a pok. 215	78-100	Kołobrzeg	607 737 812
PZN w Koszalinie	ul. Zwycięstwa 168	75-612	Koszalin	943 422 566
PZN w Łobzie	ul. Niepodległości 50	73-100	Łobez	91 39 75 701
PZN w Myśliborzu	ul. Łużycka 4	74-300	Myślibórz	500 541 364
PZN w Policach	ul. Grunwaldzka 15	72-010	Police	607 737 103
PZN w Pyrzycach	pl. Ratuszowy 1	74-200	Pyrzyce	91 570 0071 wew. 402
PZN w Sławnie	ul. M.C. Skłodowskiej 9	76-100	Sławno	516 708 986
PZN w Stargardzie	ul. Szczecińska 17	73-110	Stargard	91 577 14 73
PZN Szczecin Prawobrzeże	ul. Rydla 93	70-783	Szczecin	604 289 108
PZN Centrum Szczecin	ul. Piłsudskiego 37	70-423	Szczecin	91 48 92 998
PZN w Szczecinku	ul. 9 Maja 12/1	78-400	Szczecinek	94 372 35 70
PZN w Świdwinie	ul. 1 Maja 18	78-300	Świdwin	607 040 574
PZN w Świnoujściu	ul. Hołdu Pruskiego 13	72-600	Świnoujście	693 800 622
PZN w Wałczu	ul. Wojska Polskiego 24a	78-600	Wałcz	797 496 441
PZN w Złocieńcu	ul. Bohaterów Warszawy 25	78-520	Złocieniec	600 821 427

Tabela 16. Źródło: www.pzn.org.pl/jednostki-terytorialne-pzn/zachodniopomorskie

2

ROZDZIAŁ

CZĘŚĆ II „Będę walczyć o Twoją sprawność” REHABILITACJA NARZĄDU SŁUCHU

KROK 1: Zauważyłeś problem ze słuchem swojego dziecka. Nie czekaj !!!

KROK 2: Umów się na konsultację ze specjalistą. Pamiętaj!!! o wyznaczonych konsultacjach kontrolnych.

KROK 3: Wybierz placówkę zajmującą się rehabilitacją narządu słuchu.

REHABILITACJA NARZĄDU SŁUCHU			
Gmina	Nazwa Placówki	Adres	Telefon
Chojna	Polski Związek Głuchych	ul. Sikorskiego 3	91 414 38 34
Choszczno	Polski Związek Głuchych	ul. Niedziałkowskiego 17	663 353 997 513 570 049
Gryfino	Polski Związek Głuchych	ul. Krasieńskiego 29	519 818 786
Koszalin	Polski Związek Głuchych	ul. Jana z Kolna 24b	94 341 04 84
Łobez	Polski Związek Głuchych	ul. Konopnickiej 42	604 168 585
Myślibórz	Polski Związek Głuchych	ul. Ogrodowa 9	665 184 554 792 236 910

REHABILITACJA NARZĄDU SŁUCHU			
Gmina	Nazwa Placówki	Adres	Telefon
Police	Polski Związek Głuchych	ul.Siedlecka 6	511 513 457 509 407 833
Przybiernów	Polski Związek Głuchych	ul.Mieszka I 11	660 419 297
Pyrzyce	Polski Związek Głuchych	ul.Lipińska 4	91 570 07 44 662 156 580
Stargard	Polski Związek Głuchych	ul.Lechnicka 11	509 591 967 505 262 509
Stargard	Poradnia logopedyczna	ul.Sucharskiego 1	505 877 100
Szczecin	NZOZ Centrum Słuchu i Mowy "Medincus"	ul.Starzyńskiego 3-4	91 455 33 00
Szczecin	Polski Związek Głuchych	ul.Niedziałkowskiego 19/1	91 423 36 09
Świnoujście	Polski Związek Głuchych	ul.Dąbrowskiego 4	606 585 041 504 126 402
Wolin	Polski Związek Głuchych	ul.Prosta 1	603 385 089 605 541 469

Tabela 17. Źródło: www.nfz.szczecin.pl

2

ROZDZIAŁ

CZĘŚĆ II „Będę walczyć o Twoją sprawność” REHABILITACJA NARZĄDU RUCHU

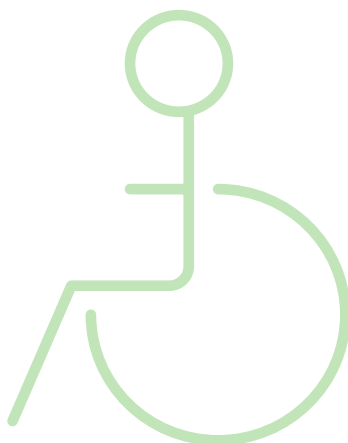
KROK 1: Zauważyłeś, że dziecko się nie obraca, nie siada itp., a rówieśnicy posiadli tę umiejętność. Nie czekaj !!!

KROK 2: Umów się na konsultację ze specjalistą. Pamiętaj!!! o wyznaczonych konsultacjach kontrolnych.

KROK 3: Wybierz placówkę zajmującą się rehabilitacją narządu ruchu.

REHABILITACJA DZIECI Z ZABURZENIAMI WIEKU ROZWOJOWEGO W OŚRODKU/ODDZIALE DZIENNYM (PAKIET ZABIEGÓW)			
Gmina	Nazwa Placówki	Adres	Telefon
Jarosławiec	Health Resort & Medical Spa Panorama Morska ZOZ	ul.Uzdrowskowa 15	94 348 29 97
Kołobrzeg	Polskie Stowarzyszenie na Rzecz Osób z Upośledzeniem Umysłowym Koło	ul.Mazowiecka 29	94 352 53 88
Koszalin	Specjalistyczna Poradnia Rehabilitacji Dzieci i Młodzieży z Wadą Słuchu Polskiego Związku Głuchych	ul.Jana z Kolna 24 b	94 341 04 84
Sławno	Niepubliczny Zakład Opieki Zdrowotnej "Ars Medica"	ul.Koszalińska 4	59 810 58 55
Szczecin	Centrum Terapeutyczne Dla Dzieci i Młodzieży Niepełnosprawnej "Tęcza"	ul.Ks. Piotra Wawrzyniaka 7A	91 307 06 46
Szczecin	Ośrodek Wczesnej Interwencji z Oddziałem Rehabilitacji Medycznej	ul.Rostocka 125	91 426 81 98 w. 104
Szczecinek	Reha Medica Centrum Rehabilitacyjno Medyczne Piotr Łoziński	ul.Kościuszki 57	94 372 14 51

Tabela 18. Źródło: www.nfz.szczecin.pl



2

ROZDZIAŁ

CZĘŚĆ II „Będę walczyć

o Twoją sprawność”

PLACÓWKI POMAGAJĄCE DZIECIOM
I MŁODZIEŻY NIEPEŁNOSPRAWNEJ
INTELEKTUALNIE

KROK 1: Zauważyłeś, że dziecko rozwija się intelektualnie wolniej niż rówieśnicy. Nie czekaj !!!

KROK 2: Umów się na konsultację ze specjalistą. Pamiętaj !!! o wyznaczonych konsultacjach kontrolnych.

KROK 3: Wybierz placówkę.

POLSKIE STOWARZYSZENIE OSÓB Z UPOŚLEDZENIEM UMYSŁOWYM - KOŁA TERENOWE

Gmina	Adres	Kod pocztowy	Telefon
Gryfice	ul. 3 Maja 4	72-300	(091) 3842616
Gryfino	ul. Sprzymierzonych 5A	74-100	(091) 4152014
Kamień Pomorski	ul. Kopernika 12	72-400	(091) 3824441
Kołobrzeg	ul. Mazowiecka 29	78-100	(094) 3525388
Koszalin	ul. Wyspiańskiego 4	75-062	(094) 3450853

**POLSKIE STOWARZYSZENIE OSÓB Z UPOŚLEDZENIEM UMYSŁOWYM -
KOŁA TERENOWE**

Gmina	Adres	Kod pocztowy	Telefon
Police	ul. Korczaka 55	72-010	(091) 3180270
Stargard	ul. Sikorskiego 16	73-110	(091) 5776058
Szczecin	ul. Rostocka 125	71-771	(091) 4268197
Szczecinek	ul. Winniczna 10D/6	78-400	(094) 3740806 604 228 037
Świnoujście	ul. Basztowa 11	72-600	(091) 3213559
Wolin	ul. Mickiewicza 14	72-510	(091) 3261121

Tabela 19. Źródło: www.psouu.org.pl/kola-terenowe

2

ROZDZIAŁ

CZĘŚĆ III „Praktyczna edukacja”

Co to jest opinia o potrzebie wczesnego wspomaganie rozwoju dziecka?

Jest to dokument wydany przez zespół specjalistów pracujący w Poradni Psychologiczno – Pedagogicznej. Opinia ta daje możliwość zapewnienia dziecku zajęć wyrównujących szanse edukacyjne.

Jak można uzyskać opinię o potrzebie wczesnego wspomagania rozwoju?

KROK 1: Ustal adres Poradni Psychologiczno – Pedagogicznej

PORADNIE PSYCHOLOGICZNO- PEDAGOGICZNE				
Nazwa Poradni	Ulica	Kod	Poczta	Telefon
Poradnia Psychologiczno-Pedagogiczna	ul.Dworcowa 2	78-200	Białogard	94 312 25 96
Poradnia Psychologiczno-Pedagogiczna	ul.Chrobrego 27	73-200	Choszczno	95 765 22 05
Poradnia Psychologiczno-Pedagogiczna	ul.Obrońców Westerplatte 11	78-500	Drawsko Pomorskie	94 363 24 86
Poradnia Psychologiczno-Pedagogiczna	ul.Maszewska 2	72-100	Goleniów	91 418 31 19
Specjalistyczna Poradnia Terapeutyczna Dla Dzieci, Młodzieży i ich Rodzin	ul.3-go Maja 44	72-200	Nowogard	91 392 07 43
Poradnia Psychologiczno-Pedagogiczna w Gryficach	ul.Polna 8	72-300	Gryfice	91 384 24 41
Poradnia Psychologiczno-Pedagogiczna Wolin	ul.Kolejowa 1	72-510	Wolin	91 326 14 90
Poradnia Psychologiczno-Pedagogiczna	ul.Piastowska 9	78-100	Kołobrzeg	94 354 54 47
Poradnia Psychologiczno-Pedagogiczna w Łobzie	ul.Konopnickiej 42	73-150	Łobez	91 397 41 62
Miejska Poradnia Psychologiczno-Pedagogiczna	ul.Morska 43	75-215	Koszalin	94 343 19 99
Powiatowa Poradnia Psychologiczno-Pedagogiczna w Koszalinie	ul.Ractawicka 13	75-620	Koszalin	94 714 02 02
Centrum Psychologiczno-Pedagogiczne	ul.Łaziebna 6	70-557	Szczecin	91 488 35 12
Poradnia Psychologiczno-Pedagogiczna nr 1	Aleja Papieża Jana Pawła II 2	70-413	Szczecin	91 433 90 40
Poradnia Psychologiczno-Pedagogiczna nr 2	ul.Jaśminowa 4	70-773	Szczecin	91 461 40 39
Poradnia Psychologiczno-Pedagogiczna nr 3	ul.Emilii Plater 86	71-635	Szczecin	91 422 78 83
Poradnia Psychologiczno-Pedagogiczna nr 4	ul.Romera 2	71-246	Szczecin	91 432 71 16
Poradnia Psychologiczno-Pedagogiczna	ul.Piastowska 54	72-600	Świnoujście	91 321 49 11
Poradnia Psychologiczno-Pedagogiczna w Barlinku	ul. Szosowa 2 B	74-320	Barlinek	95 746 22 07

PORADNIE PSYCHOLOGICZNO- PEDAGOGICZNE

Nazwa Poradni	Ulica	Kod	Poczta	Telefon
Poradnia Psychologiczno-Pedagogiczna	ul.Mickiewicza 30b	74-400	Dębno	95 760 23 38
Poradnia Psychologiczno-Pedagogiczna w Myśliborzu	ul.Spokojna 22	74-300	Myślibórz	95 747 30 70
Niepubliczna Poradnia Psychologiczno-Pedagogiczna	ul.Armi Polskiej 13	74-300	Myślibórz	95 747 39 05
Poradnia Psychologiczno-Pedagogiczna	ul.Korczaka 27	72-009	Police	91 317 67 29
Poradnia Psychologiczno-Pedagogiczna	ul.Lipiańska 4	74-200	Pyrzyce	91 570 07 44
Powiatowa Poradnia Psychologiczno-Pedagogiczna w Sławnie Filia w Darłowie	ul.Żeromskiego 25	76-150	Darłowo	94 314 11 49
Powiatowa Poradnia Psychologiczno-Pedagogiczna w Sławnie	ul.Kopernika 9	76-100	Sławno	59 810 71 35
Poradnia Psychologiczno-Pedagogiczna w Stargardzie	ul.Pierwszej Brygady 35 C	73-110	Stargard	91 578 46 93
Poradnia Psychologiczno-Pedagogiczna w Szczecinku	ul.Wiatraczna 1	78-400	Szczecinek	94 374 37 22
Poradnia Psychologiczno-Pedagogiczna w Połczynie-Zdroju	ul.22 Lipca 4	78-320	Połczyn - Zdrój	94 366 29 63
Poradnia Psychologiczno-Pedagogiczna w Świdwinie	ul.Drawska 32	78-300	Świdwin	94 365 23 30
Poradnia Psychologiczno-Pedagogiczna w Wałczu	ul.Południowa 10b	78-600	Wałcz	67 387 16 29

Tabela 20. Źródło: www.kuratorium.szczecin.pl

KROK 2: Sprawdź!!! Dzień i godzinę przyjmowania wniosków.

KROK 3: Przygotuj dokumentację dziecka.



KROK 4: Umów się na spotkanie i złóż wniosek.

KROK 5: Zgłoś się na wyznaczone konsultacje/diagnozę z dzieckiem (np.: konsultacja/ diagnoza psychologiczna, pedagogiczna, logopedyczna).

KROK 6: Czekaj na wydanie opinii o potrzebie wczesnego wspomaganie rozwoju.

KROK 7: Zapytaj w Poradni, gdzie można realizować daną opinię o potrzebie wczesnego wspomaganie rozwoju.

PAMIĘTAJ!!!

Opinię o potrzebie wczesnego wspomaganie można realizować w jednej placówce. To rodzic/opiekun decyduje gdzie będzie daną opinię dziecko realizowało.

Wczesne wspomaganie rozwoju ma na celu pobudzenie, stymulowanie ruchowego, emocjonalnego i społecznego rozwoju dziecka od chwili wykrycia u niego niepełnosprawności do czasu podjęcia nauki w klasie pierwszej.

Co to jest orzeczenie o potrzebie kształcenia specjalnego?

Jest to dokument wydany przez zespół specjalistów pracujący w Poradni Psychologiczno–Pedagogicznej. Orzeczenie o potrzebie kształcenia specjalnego daje możliwość dopasowania treści i warunków pracy dla ucznia

niepełnosprawnego. Orzeczenie o potrzebie kształcenia specjalnego wydaje się np.: na okres roku szkolnego, etapu edukacyjnego.

Jak można uzyskać orzeczenie o potrzebie kształcenia specjalnego?

KROK 1: Ustal adres Poradni Psychologiczno–Pedagogicznej?

Tabela nr 20 niniejszego opracowania. Patrz strona nr 44-45.

KROK 2: Sprawdź!!! Dzień i godzinę przyjmowania wniosków.

KROK 3: Przygotuj dokumentację dziecka.

KROK 4: Umów się na spotkanie i złóż wniosek.

KROK 5: Zgłoś się na wyznaczone konsultacje/diagnozę z dzieckiem (np.: konsultacja/ diagnoza psychologiczna, pedagogiczna, logopedyczna).

KROK 6: Czekaj na wydanie orzeczenia o potrzebie kształcenia specjalnego.

KROK 7: Zapytaj w Poradni gdzie można realizować orzeczenie o potrzebie kształcenia specjalnego.

KROK 8: Sprawdź, jakie placówki zostały zaproponowane Twojemu dziecku (placówki ogólnodostępne, placówki integracyjne, placówki specjalne itp.). Pamiętaj!!! Rodzic/ opiekun decyduje gdzie dziecko będzie realizowało kształcenie specjalne.

KROK 9: Umów się na spotkanie w placówce, w której chcesz, aby Twoje dziecko realizowało orzeczenie o potrzebie kształcenia specjalnego.

PRZEDSZKOLA INTEGRACYJNE

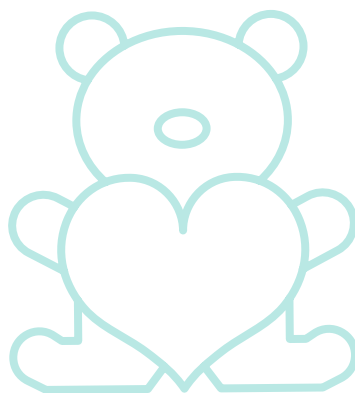
Powiat	Nazwa przedszkola	Ulica	Kod pocztowy	Poczta	Telefon
Powiat choszczeński	Przedszkole Nr 1 z Oddziałami Integracyjnymi	ul.Niedziałkowskiego 9	73-200	Choszczno	957652460
Powiat goleniowski	Przedszkole z oddziałami Integracyjnymi Tęczowa Kraina w Goleniowie	ul.Piaskowa 9	72-100	Goleniów	914071363
Powiat goleniowski	Publiczne Przedszkole z Oddziałami Integracyjnymi Zielone Przedszkole	ul.Zielona 11	72-200	Nowogard	913926691
Powiat gryfiński	Niepubliczne Integracyjne Przedszkole Iskierka z oddziałami ogólnodostępnymi i specjalnymi	ul.9 Maja 5	74-101	Gryfino	535535039
Powiat kamieński	Niepubliczne Przedszkole Integracyjne	ul.Garncarska 4	72-400	Kamień Pomorski	913824441
Powiat kołobrzeski	Zespół Szkół w Gościnnie - Przedszkole z Oddziałami Integracyjnymi	ul.T. Kościuszki 5	78-120	Gościno	943512536
Powiat kołobrzeski	Miejskie Przedszkole Integracyjne NR 6	ul.T. Kościuszki 9	78-100	Kołobrzeg	943524288
Powiat m. Koszalin	Przedszkole Integracyjne	ul.Władysława IV 143	75-347	Koszalin	943453880
Powiat m. Koszalin	Niepubliczne Przedszkole Integracyjno-Terapeutyczne "Miś"	ul.Seminaryjna 2A	75-813	Koszalin	943409816
Powiat m. Szczecin	Przedszkole Publiczne Nr 3 Penticzek	ul.Potulicka 62	70-230	Szczecin	914334181
Powiat m. Szczecin	Przedszkole Publiczne Nr 1	ul.Grażyny 7	71-631	Szczecin	914230626
Powiat m. Szczecin	Przedszkole Niepubliczne NUTKA	ul.Jasna 103 B	70-777	Szczecin	512572853
Powiat m. Szczecin	"Tęczowa Kraina" Niepubliczne Przedszkole	ul.Mickiewicza 49	70-385	Szczecin	502225260
Powiat m. Szczecin	Integracyjne Przedszkole Zdrowia	ul.Monte Cassino 23 C	70-467	Szczecin	9 14233339
Powiat m. Szczecin	Integracyjne Przedszkole Niepubliczne "Akademia Uśmiechu"	ul.Kwiatowa 12	71-045	Szczecin	797663099
Powiat m. Szczecin	Niepubliczne Integracyjne "Tęczowe Przedszkole Marii Biernat"	ul.Wieniawskiego 7	71-144	Szczecin	506666514
Powiat m. Świnoujście	Przedszkole Miejskie Nr 11 z Oddziałami Integracyjnymi "Tęcza"	ul.Gdyńska 27 b	72-600	Świnoujście	913214844
Powiat m. Świnoujście	Przedszkole Miejskie nr 5 "Bajka" z Oddziałami Integracyjnymi w Świnoujściu	ul.Witosa 7	72-600	Świnoujście	913213963
Powiat pyrzycki	Przedszkole Publiczne Nr 3 z Oddziałem Integracyjnym w Pyrzycach	ul.G. Narutowicza 5	74-200	Pyrzyce	915700707
Powiat pyrzycki	Niepubliczne Przedszkole z Oddziałami Integracyjnymi "Promyczek"	ul.Jana Pawła II 5	74-200	Pyrzyce	664940276
Powiat stargardzki	Przedszkole Niepubliczne NUTKA	ul.Os. Zalesie 96 b	73-108	Kobyłanka	510465123
Powiat stargardzki	Przedszkole Integracyjne Tęczowa Przygoda	ul.Mickiewicza 4a	73-110	Stargard	601653207
Powiat stargardzki	Przedszkole Miejskie nr 5 z Oddziałami Integracyjnymi "Bajkowy Zakątek"	ul.Lechicka 11	73-110	Stargard	915732901
Powiat stargardzki	Przedszkole Miejskie nr 1 z Oddziałami Integracyjnymi	ul.Spichrzowa 6	73-110	Stargard	915771087
Powiat stargardzki	Niepubliczne Przedszkole Integracyjne "Wesoła Lokomotywa"	ul.Szczecińska 33, ul.B.Prusa 20	73-110	Stargard	915641797
Powiat stargardzki	Przedszkole Niepubliczne SMERFUŚ Z Oddziałami Integracyjnymi	ul.Warszawska 11 b	73-110	Stargard	915782676
Powiat stargardzki	Niepubliczne Przedszkole "Na zielonym Wzgórzu" z oddziałami integracyjnymi	ul.Gdyńska 2	73-110	Stargard	502488149

Tabela 21. Źródło: www.kuratorium.szczecin.pl

PRZEDSZKOLA SPECJALNE

Powiat	Nazwa przedszkola	Ulica	Kod pocztowy	Poczta	Telefon
Powiat drawski	Niepubliczne Przedszkole Specjalne	ul.Gudwo 15	78-500	Drawsko Pomorskie	943632586
Powiat drawski	Przedszkole w Drawsku Pomorskim	ul.Seminarjna2	78-500	Drawsko Pom	943425009
Powiat m. Koszalin	Przedszkole Specjalne Nr 36	ul.Rzeczna 5	75-724	Koszalin	943420616
Powiat m. Koszalin	Niepubliczne Specjalistyczne Przedszkole Terapeutyczne MAŁY KSIĄŻĘ	ul.Dywizji Drezdeńskiej 13	75-692	Koszalin	943461691
Powiat m. Szczecin	"Chatka Puchatka" Publiczne Przedszkole Specjalne Nr 21	ul.Malczewskiego 23	71-612	Szczecin	914229113
Powiat m. Szczecin	Niepubliczne Przedszkole Specjalne "Tęcza"	ul.Księdza Piotra Wawrzyniaka 7a	70-392	Szczecin	913070646
Powiat m. Świnoujście	Przedszkole Specjalne w Specjalnym Ośrodku Szkolno - Wychowawczym, im. Marii Konopnickiej w Świnoujściu	ul.Piastowska 55	72-600	Świnoujście	913215426
Powiat m. Świnoujście	Niepubliczne Przedszkole Specjalne "Jeżyk"	ul.Basztowa 11	72-600	Świnoujście	913213559
Powiat myśliborski	Niepubliczne Przedszkole Specjalne BRATEK	ul.Henryka Sienkiewicza 15	74-320	Barlinek	957462447
Powiat policki	Przedszkole Specjalne	ul.Leśna 91	72-004	Tanowo	913126612
Powiat pyrzycki	Niepubliczne Przedszkole Specjalne "Puchatek"	ul.Nowielin 40	74-230	Mielęcın	915700643

Tabela 22. Źródło: www.kuratorium.szczecin.pl



PUNKTY PRZEDSZKOLNE

Powiat	Punkty Przedszkolne	Ulica	Kod pocztowy	Poczta	Telefon
Powiat goleniowski	Specjalistyczny Punkt Przedszkolny "Promyczek"	ul.Bohaterów Warszawy 71	72-200	Nowogard	609931469
Powiat kołobrzeski	Niepubliczny Integracyjny Punkt Przedszkolny „Słoneczny Domek"	ul.Szymanowskiego 6	78-100	Kołobrzeg	501144528
Powiat m. Szczecin	Punkt Przedszkolny dla Dzieci z Autyzmem "Słoneczna Dolina"	ul.Panieńska 46	70-535	Szczecin	918137252
Powiat m. Szczecin	Integracyjny Punkt Przedszkolny Iskierka	ul.Bolesława Śmiałego 47/2	70-350	Szczecin	535535038
Powiat m. Szczecin	Niepubliczny Punkt Przedszkolny NUTKA	ul.Kostki Napierskiego 50	70-783	Szczecin	789080216
Powiat m. Szczecin	Punkt Przedszkolny "Różowy Słonik"	ul.Macedońska 1	70-841	Szczecin	696929828
Powiat m. Szczecin	Niepubliczny Punkt Przedszkolny "Niebieski Krokodyl"	Al. Papieża Jana Pawła II 32/1	70-453	Szczecin	510039543
Powiat m. Szczecin	Integracyjny Punkt Przedszkolny "DOM CHICHOTKA"	ul.Tarniny 1	70-763	Szczecin	515315173
Powiat m. Szczecin	Punkt Przedszkolny Dzwoneczek	ul.5-go Lipca 1	70-374	Szczecin	501070847
Powiat stargardzki	Niepubliczny Integracyjny Punkt Przedszkolny Pasikonik	ul.Ractawicka 29	73-110	Stargard	601148596
Powiat watecki	Niepubliczny Punkt Przedszkolny "Przedszkole terapeutyczno - rewalidacyjne Piękny Umysł"	ul.12-go Lutego 9	78-600	Wałcz	508646338

Tabela 23. Źródło: www.kuratorium.szczecin.pl

2

ROZDZIAŁ

CZĘŚĆ III „Praktyczna edukacja” SZKOŁA

KROK 10: Pamiętaj !!! Orzeczenie o potrzebie kształcenia specjalnego uwzględnia warunki realizacji przez dziecko potrzeb edukacyjnych, formy jego stymulacji, rewalidacji, terapii, usprawniania, rozwijania potencjalnych możliwości i mocnych stron oraz formy pomocy psychologiczno – pedagogicznej.

KROK 11: Jako rodzic/opiekun możesz starać się o odroczenie obowiązku szkolnego.

KROK 12: Porozmawiaj o tym z pedagogiem w placówce, w której chcesz, aby Twoje dziecko realizowało orzeczenie o potrzebie kształcenia specjalnego.

KROK 13: Ustal termin w Poradni Psychologiczno – Pedagogicznej.

KROK 14: Zgłoś się z dzieckiem na wizytę do poradni.

KROK 15: Zapoznaj się z opinią z poradni. Jeżeli poradnia sugeruje odroczenie obowiązku szkolnego umów się z dyrektorem szkoły w celu powiadomienia, iż w najbliższym roku dziecko zostanie pod opieką dotychczasowej placówki.

KROK 16: Powiadom szkołę o odroczeniu obowiązku szkolnego.

SZKOŁA

Powiat	Nazwa jednostki	Ulica	Kod pocztowy	Poczta	Telefon
Powiat białogardzki	Szkoła Podstawowa Specjalna	ul. Zamojskiego 3a	78-200	Białogard	943125230
Powiat choszczeński	Szkoła Podstawowa Specjalna Nr 2	ul. Zwycięstwa 28	73-222	Suliszewo	957656418
Powiat choszczeński	Szkoła Podstawowa Specjalna	Niemieńsko 22	73-220	Drawno	957682312
Powiat drawski	Szkoła Podstawowa Specjalna w Bobrowie	ul. Bobrowo 7	78-520	Złocieniec	943671463
Powiat goleniowski	Szkoła Podstawowa Specjalna	ul. Niepodległości 1B	72-100	Goleniów	914184274
Powiat goleniowski	Szkoła Podstawowa	ul. Poniatowskiego 17	72-200	Nowogard	913920108
Powiat gryficki	Szkoła Podstawowa	Waniorowo 15	72-300	Gryfice	913856310
Powiat gryfiński	Szkoła Podstawowa Specjalna przy Ośrodku Szkolno-Wychowawczym w Chojnie	ul. Podmurze 4	74-500	Chojna	914141691
Powiat gryfiński	Szkoła Podstawowa Specjalna w Nowym Czarnowie		74-105	Nowe Czarnowo	913165920
Powiat kamieński	Szkoła Podstawowa Specjalna	ul. Wolińska 9a	72-400	Kamień Pomorski	913821794
Powiat kołobrzeski	Szkoła Podstawowa Specjalna	ul. Brzozowa 2	78-100	Kołobrzeg	943549670
Powiat kołobrzeski	Filia Szkoły Podstawowej Specjalnej w Regionalnym Szpitalu w Kołobrzegu	ul. Łopuskiego 31	78-100	Kołobrzeg	943549670
Powiat kołobrzeski	Szkoła Podstawowa Specjalna	ul. Rafińskiego 7	78-100	Kołobrzeg	943544195
Powiat koszaliński	Szkoła Podstawowa Specjalna w Warninie	ul. Warnino 29	76-039	Biesiekierz	943180391
Powiat koszaliński	Szkoła Podstawowa Specjalna	ul. Janusza Korczaka 4	76-010	Polanów	943188212
Powiat łobeski	Niepubliczna Szkoła Podstawowa Specjalna nr 1	Radowo Wielkie 11	72-314	Radowo Małe	915777144
Powiat m. Koszalin	Szkoła Podstawowa Specjalna Nr 19	ul. Rzeczna 5	75-724	Koszalin	943420616
Powiat m. Koszalin	Niepubliczna Szkoła Podstawowa "MAŁY KSIĄŻĘ"	ul. Dywizji Drezdeńskiej 13	75-692	Koszalin	943461691
Powiat m. Koszalin	Szkoła Podstawowa nr 14	ul. Połczyńska 71a	75-816	Koszalin	943424417
Powiat m. Szczecin	Szkoła Podstawowa Nr 22	ul. Szpitalna 15	70-116	Szczecin	914821151

SZKOŁA

Powiat	Nazwa jednostki	Ulica	Kod pocztowy	Poczta	Telefon
Powiat m. Szczecin	Szkoła Podstawowa Nr 22	ul. Szpitalna 15	70-116	Szczecin	914821151
Powiat m. Szczecin	Szkoła Podstawowa nr 30	ul. Grzywińska 6	71-711	Szczecin	914280086
Powiat m. Szczecin	Szkoła podstawowa	ul. Kamienna 22	71-883	Szczecin	914538103
Powiat m. Szczecin	Publiczna Szkoła Podstawowa Specjalna Nr 52	ul. Jagiellońska 61	70-382	Szczecin	914843560
Powiat m. Szczecin	Szkoła Podstawowa Specjalna Nr 31 w SOSW Nr 1	ul. Policka 3	71-837	Szczecin	914538880
Powiat m. Szczecin	Niepubliczna Szkoła Podstawowa Specjalna Dobry Start	ul. Monte Cassino 16lok.2A	70-466	Szczecin	918128585
Powiat m. Szczecin	Szkoła Podstawowa nr 4	ul. Przylesie 17	70-887	Szczecin	914621115
Powiat m. Szczecin	Publiczna Szkoła Podstawowa Specjalna Nr 67	ul. Wielkopolska 14	70-450	Szczecin	914220610
Powiat m. Szczecin	Publiczna Szkoła Podstawowa Specjalna Nr 25	ul. Letniskowa 1	70-763	Szczecin	914615271
Powiat m. Szczecin	Szkoła Podstawowa Nr 17	ul. Unii Lubelskiej 1	71-252	Szczecin	914253097
Powiat m. Świnoujście	Szkoła Podstawowa Specjalna w Specjalnym Ośrodku Szkolno-Wychowawczym w Świnoujściu	ul. Piastowska 55	72-600	Świnoujście	913213170
Powiat myśliborski	Szkoła Podstawowa nr 2 w Smolnicy	ul. Smolnica 51	74-400	Dębno	957601494
Powiat myśliborski	Szkoła Podstawowa w MOW	ul. Renice 9	74-300	Myślibórz	957472243
Powiat myśliborski	Szkoła Podstawowa Specjalna	ul. Felczaka 27	74-300	Myślibórz	957472894
Powiat policki	Szkoła Podstawowa Specjalna nr2	ul. WOP 10	72-020	Trzebież	913128351
Powiat policki	Specjalna Szkoła Podstawowa	ul. Leśna 91	72-004	Tanowo	913126612
Powiat policki	Szkoła Podstawowa Nr 10	ul. Korczaka 53	72-010	Police	913175338
Powiat pyrzycki	Szkoła Podstawowa Specjalna	ul. Słowackiego 1	74-200	Pyrzyce	915701290
Powiat sławieński	Szkoła Podstawowa	ul. Mikołaja Kopernika 9	76-100	Sławno	598103606

SZKOŁA					
Powiat	Nazwa jednostki	Ulica	Kod pocztowy	Poczta	Telefon
Powiat stargardzki	Szkoła Podstawowa Specjalna	ul.Wita Stwosza 1a/1b	73-110	Stargard	915787346
Powiat stargardzki	Szkoła Podstawowa Specjalna w Zakładach Opieki Zdrowotnej	ul.Wita Stwosza 1a/1b	73-110	Stargard	915787346
Powiat szczecinecki	Niepubliczna Szkoła Podstawowa Specjalna im. Ivara Lovaasa w Szczecinku	ul.Spółdzielcza 3A/1	78-400	Szczecinek	792274240
Powiat szczecinecki	Szkoła Podstawowa Specjalna Nr 8 w Specjalnym Ośrodku Szkolno-Wychowawczym im. Jana Brzechwy w Szczecinku	ul.Stanisława Staszica 18	78-400	Szczecinek	943731057
Powiat świdwiński	Szkoła Podstawowa Specjalna nr 2 w Sławoborzu	ul.Lepińska 3	78-314	Sławoborze	943647013
Powiat świdwiński	Szkoła Podstawowa Specjalna nr 2 w Sławoborzu filia w Świdwinie	ul.Szczecińska 87	78-300	Świdwin	943652124
Powiat wałecki	Zespół Szkół Niepublicznych Walecka Akademia Wiedzy Szkoła Podstawowa Specjalna z Oddziałami Zorganizowanymi w Ośrodku Reh. - Read. "Czсібór"	ul.Rudki	78-600	Wałcz	672580366

Tabela 24. Źródło: www.kuratorium.szczecin.pl

SPECJALNY OŚRODEK SZKOLNO-WYCHOWAWCZY					
Powiat	Nazwa jednostki	Ulica	Kod pocztowy	Poczta	Telefon
Powiat choszczeński	Specjalny Ośrodek Szkolno-Wychowawczy	ul.Zwycięstwa 28	73-222	Suliszewo	957656418
Powiat choszczeński	Specjalny Ośrodek Szkolno-Wychowawczy w Niemieniu	Niemieńsko 22	73-220	Drawno	957682312
Powiat drawski	SOSW w Zespole Placówek Edukacyjno-Terapeutycznych w Bobrowie	ul.Bobrowo 7	78-520	Złocieniec	943671463
Powiat goleniowski	Specjalny Ośrodek Szkolno-Wychowawczy	ul.Poniatowskiego 17	72-200	Nowogard	913920108

SPECJALNY OŚRODEK SZKOLNO-WYCHOWAWCZY

Powiat	Nazwa jednostki	Ulica	Kod pocztowy	Poczta	Telefon
Powiat gryfiński	Specjalny Ośrodek Szkolno-Wychowawczy w Chojnie	ul.Podmurze 4a	74-500	Chojna	914141691
Powiat kamieński	Specjalny Ośrodek Szkolno-Wychowawczy	ul.Wolińska 9a	72-400	Kamień Pomorski	913821794
Powiat kołobrzeski	Ośrodek Szkolno-Wychowawczy w Zespole Szkół nr 2 w Kołobrzegu	ul.Piastowska 5	78-100	Kołobrzeg	943523936
Powiat kołobrzeski	Specjalny Ośrodek Szkolno-Wychowawczy "Okruszek"	ul.Brzozowa 2	78-100	Kołobrzeg	943549670
Powiat koszaliński	Specjalny Ośrodek Szkolno-Wychowawczy w Warninie	ul.Warnino 29	76-039	Biesiekierz	943180391
Powiat m. Koszalin	Specjalny Ośrodek Szkolno-Wychowawczy	ul.Rzeczna 5	75-724	Koszalin	943420616
Powiat m. Szczecin	Specjalny Ośrodek Szkolno-Wychowawczy nr 2 w Szczecinie	ul.Jagiellońska65	70-382	Szczecin	914845194
Powiat m. Szczecin	Specjalny Ośrodek Szkolno-Wychowawczy dla Dzieci Niestyszających	ul.Szpitalna 15	70-116	Szczecin	914821151
Powiat m. Szczecin	Specjalny Ośrodek Szkolno-Wychowawczy dla Dzieci Słabo Słyszających	ul.Grzymińska 6	71-711	Szczecin	914280086
Powiat m. Szczecin	Specjalny Ośrodek Szkolno-Wychowawczy Nr 1	ul.Policka 3	71-837	Szczecin	914538880
Powiat m. Świnoujście	Specjalny Ośrodek Szkolno-Wychowawczy	ul.Piastowska 55	72-600	Świnoujście	913215426
Powiat myśliborski	Specjalny Ośrodek Szkolno-Wychowawczy TPD w Myśliborzu	ul.Felczaka 27	74-300	Myślibórz	957472894
Powiat policki	Specjalny Ośrodek Szkolno-Wychowawczy	ul.Leśna 91	72-004	Tanowo	913126612
Powiat policki	Specjalny Ośrodek Szkolno-Wychowawczy Nr 1 dla Dzieci Niepełnosprawnych Ruchowo w Policach	ul.Korczaka 53	72-010	Police	913175338
Powiat pyrzycki	Specjalny Ośrodek Szkolno-Wychowawczy	ul.Słowackiego 1	74-200	Pyrzyce	915701290
Powiat stawiński	Specjalny Ośrodek Szkolno-Wychowawczy dla Dzieci i Młodzieży Niepełnosprawnej	ul.Mikołaja Kopernika 9	76-100	Stawno	598103606
Powiat szczeciński	Specjalny Ośrodek Szkolno-Wychowawczy im. Jana Brzechwy w Szczecinku	ul.Stanisława Staszica 18	78-400	Szczecinek	943731057
Powiat świdwiński	Zespół Placówek Specjalnych w Sławoborzu	ul.Lepińska 3	78-314	Sławoborze	943647013

Tabela 25. Źródło: www.kuratorium.szczecin.pl



LICEUM OGÓLNOKSZTAŁCĄCE

Powiat	Nazwa jednostki	Ulica	Kod pocztowy	Poczta	Telefon
Powiat kołobrzeski	Liceum Ogólnokształcące Specjalne	ul.Rafińskiego 7	78-100	Kołobrzeg	943544195
Powiat m. Szczecin	XXVI Liceum Ogólnokształcące	ul.Grzywińska 6	71-711	Szczecin	914280086
Powiat m. Szczecin	XXIV Liceum Ogólnokształcące	ul.Mączna 4	70-780	Szczecin	918806579
Powiat policki	Liceum Ogólnokształcące nr II	ul.Korczaka 53	72-010	Police	913175338

Tabela 26. Źródło: www.kuratorium.szczecin.pl